



Mele portacandele



Nel periodo natalizio, le mele portacandele sono la decorazione perfetta per la tavola. La trasformano con poco dispendio in un magico paesaggio invernale. Ecco cosa ti serve:

- mele
- lumini
- coltello affilato

Esecuzione:

Sembra semplice e lo è davvero. Sotto la supervisione di un adulto, pratica un foro rotondo con un coltello nella parte superiore della mela. Inizia con un foro piccolo che poi ingrandisci fino a raggiungere la dimensione del lumino. Accendi la candela e goditi l'effetto!



Dolci casette



Chi sgranocchia la mia casetta? Le deliziose casette natalizie di biscotti, facili da realizzare, incantano tutti! La tentazione di sgranocchiare è irresistibile.

L'occorrente per 10 casette:

- 120 g di zucchero a velo
- 5 C di acqua o succo di limone
- 30 biscotti Petit Beurre
- decorazioni a scelta, ad esempio granella di cioccolato, Smarties, orsetti gommosi, pinoli

Come diventare architetto di biscotti:

1° passo

Mescola l'acqua o il succo di limone con lo zucchero a velo per formare una glassa densa.

2° passo

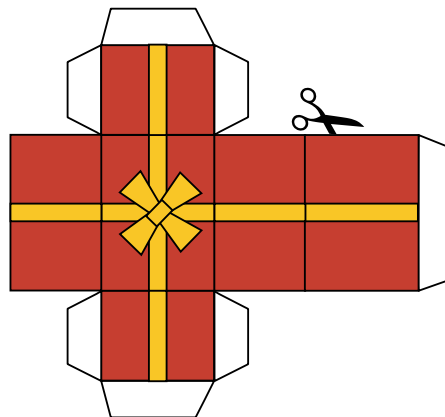
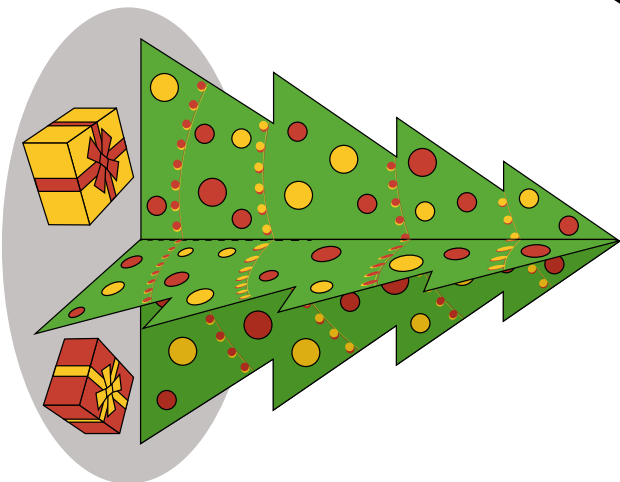
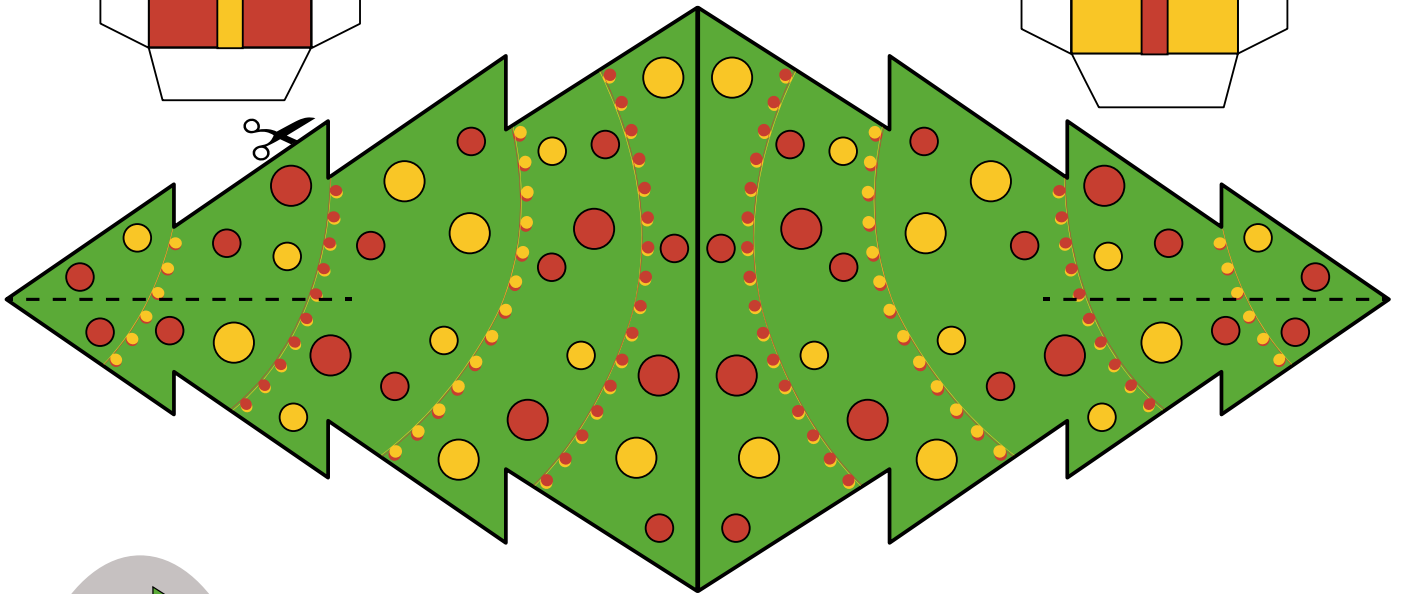
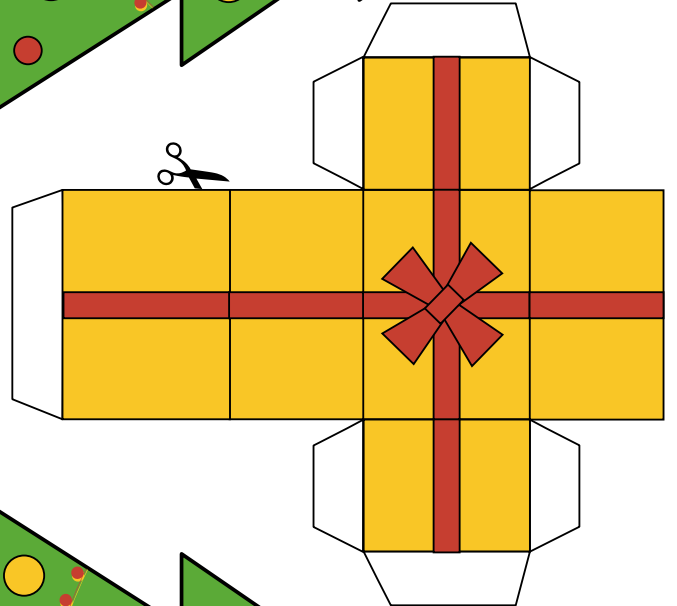
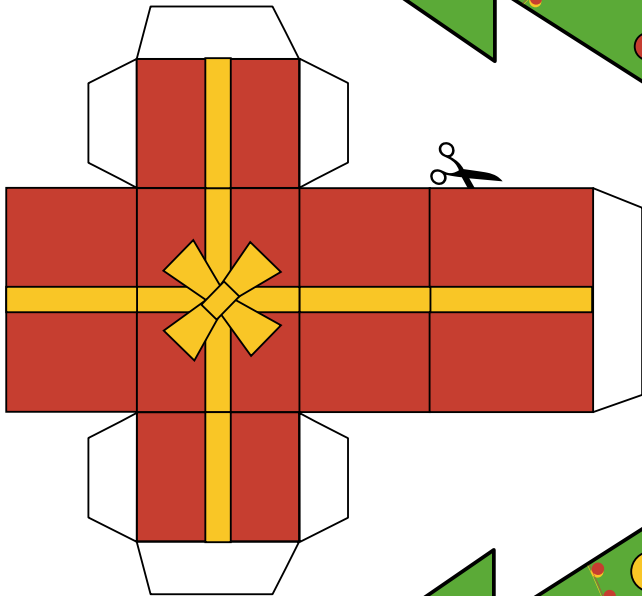
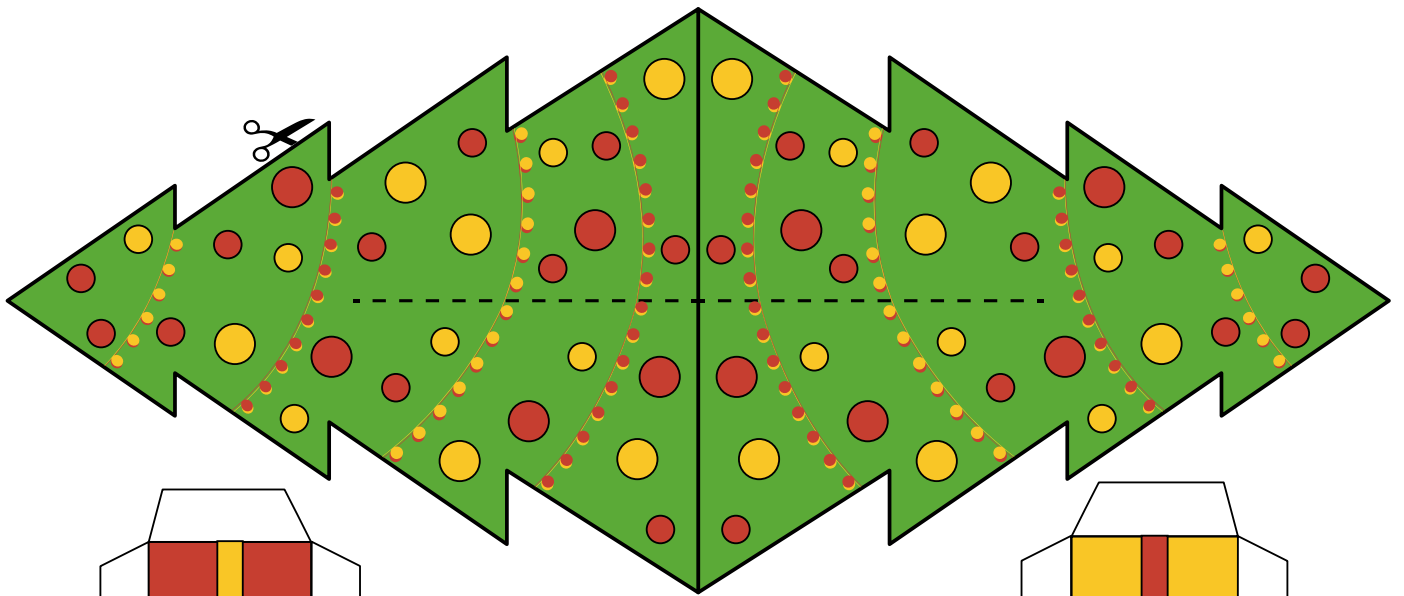
Spennella con la glassa i due lati lunghi di un Petit Beurre. Poi prendi due altri biscotti e li appoggi sopra la glassa. Fissa quindi la punta del tetto con la glassa. La tua prima casetta è pronta! Ripeti gli stessi passaggi con il resto dei biscotti.

3° passo

Utilizza il resto della glassa per decorare le casette a piacere. Lasciale asciugare bene!

Divertiti a costruire e a sgranocchiare.





Da ritagliare e assemblare

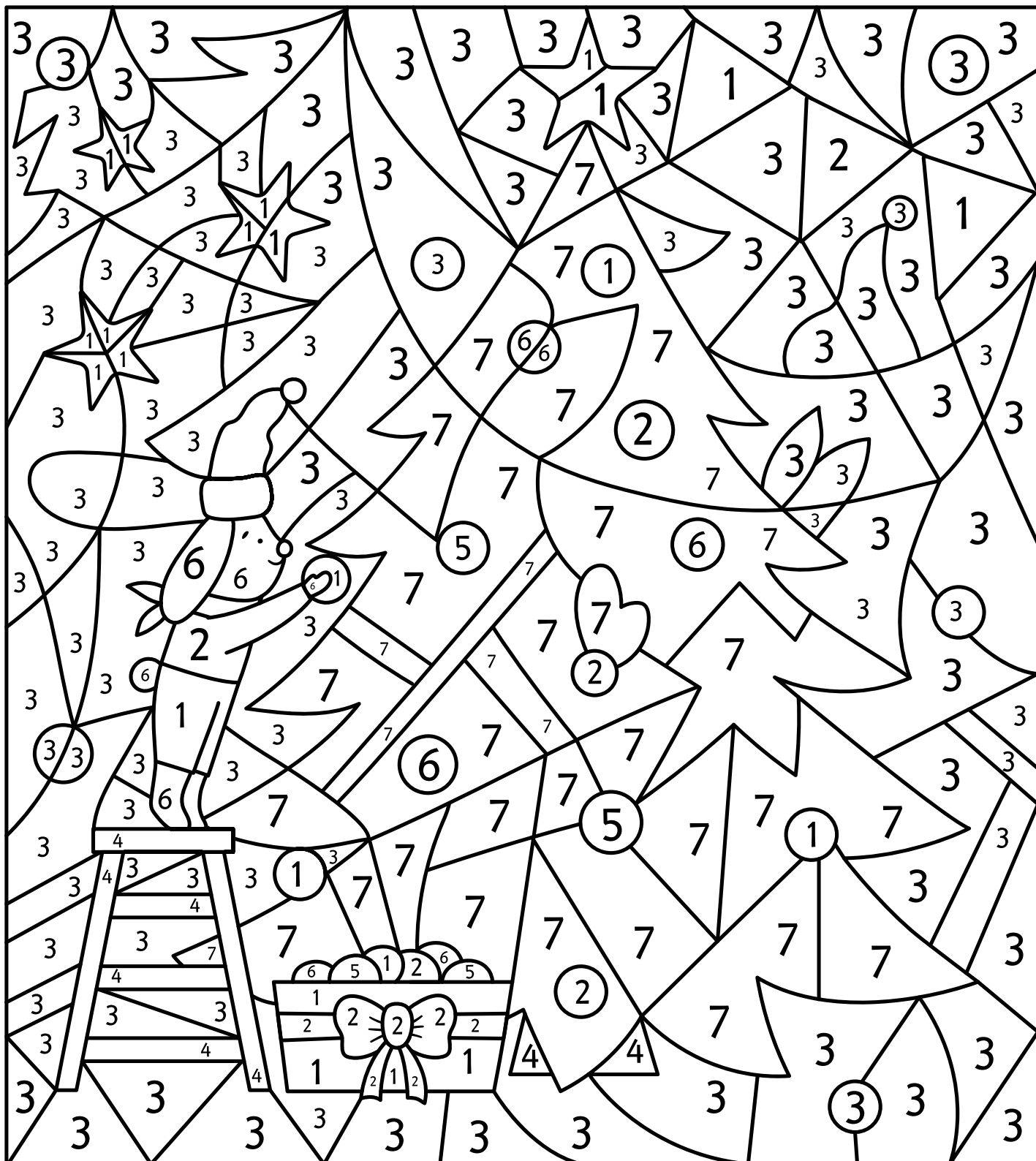
Cosa non può mancare a Natale? I regali e naturalmente l'albero! Procurati un paio di forbici e una colla stick e con il modello da ritagliare assembli i regali e il tuo albero di Natale.

Gioco di dadi con Babbo Natale

Non vedi l'ora che sia Natale e sei impaziente?
Allora trascorri un po' di tempo con il divertente gioco di dadi!



Dipingere con i numeri



Risveglia il tuo talento artistico. Procurati i tuoi colori preferiti e inizia a dipingere. Nella legenda trovi gli abbinamenti numeri-colori. Hai già indovinato cosa apparirà alla fine?

Oh, no. Qui c'è stato un bel pasticcio. Riesci a scoprire a quale Babbo Natale appartengono le gambe?



Ci serve il tuo aiuto!
L'albero di Natale non si illumina e i cavi sono tutti aggrovigliati. Riesci a capire come far risplendere tutto?

